

HET LEVEN ZOALS HET IS ... DE BIJENKOLONIE

In de kolonie zwaait de koningin de scepter. Ze legt alle eitjes en zorgt ervoor dat de kolonie bij elkaar blijft. Uit de eitjes van de koningin kunnen mannetjes of vrouwtjes komen. Een mannelijke bij noemen we een dar. Een dar kan enkel zorgen voor de bevruchting van een koningin. Al het andere werk wordt gedaan door werksters. Dit zijn de vrouwelijke bijen.

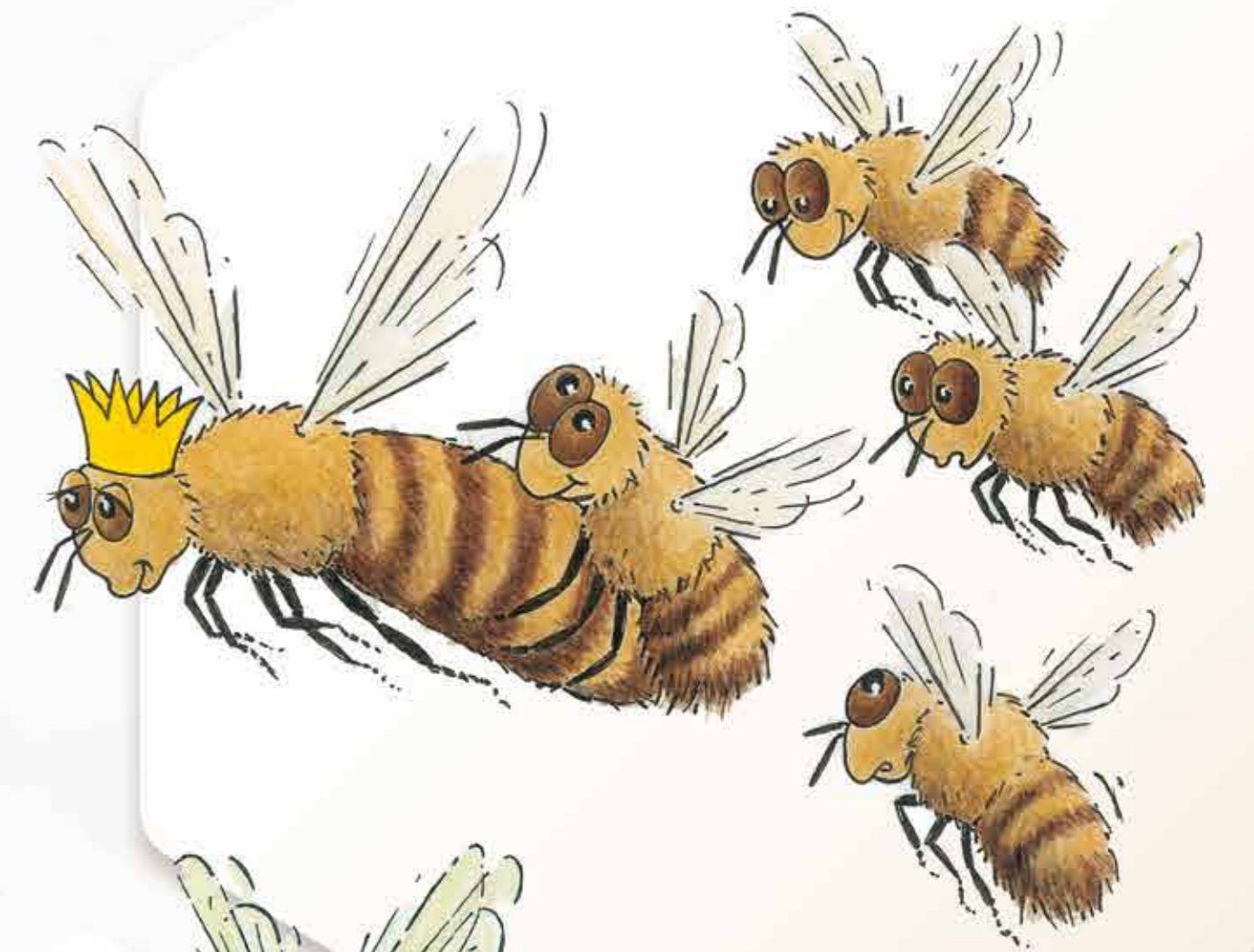
De werksters zorgen voor het reilen en zeilen van het nest. De jongste werksters starten met eenvoudige taken zoals het schoonmaken van het nest. Naarmate ze ouder worden, veranderen ze van taak.

Kan je deze bijen herkennen in de tekeningen?

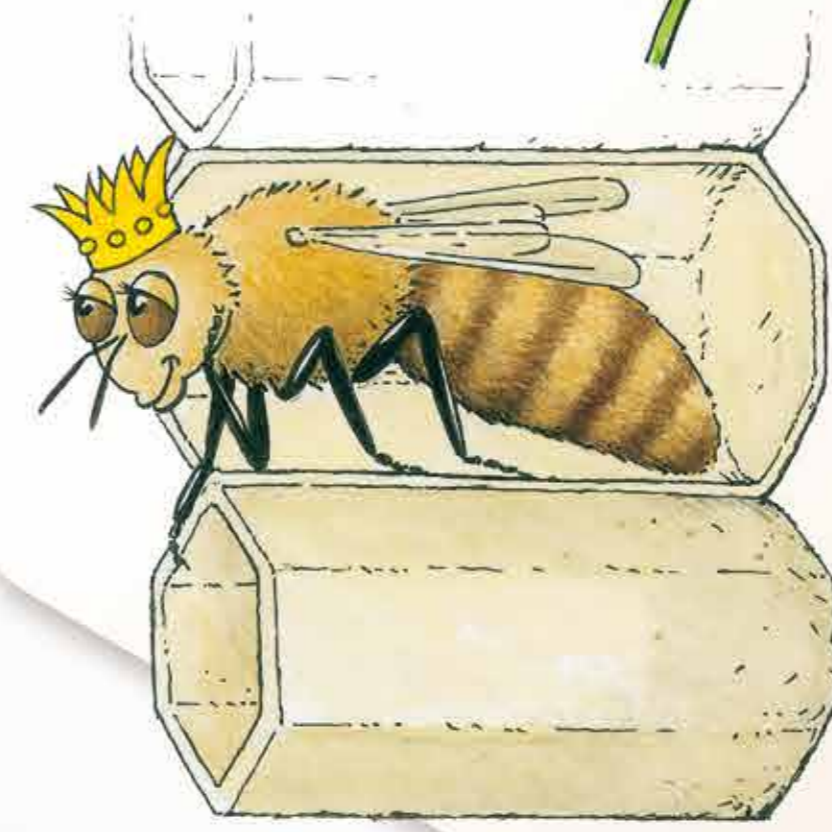
Koningin: eitjes leggen

Dar: bevrucht de koningin

Werksters: nest bouwen en herstellen, nest schoon houden, bewaken, larven verzorgen en eten geven, voedsel zoeken



Haalbij



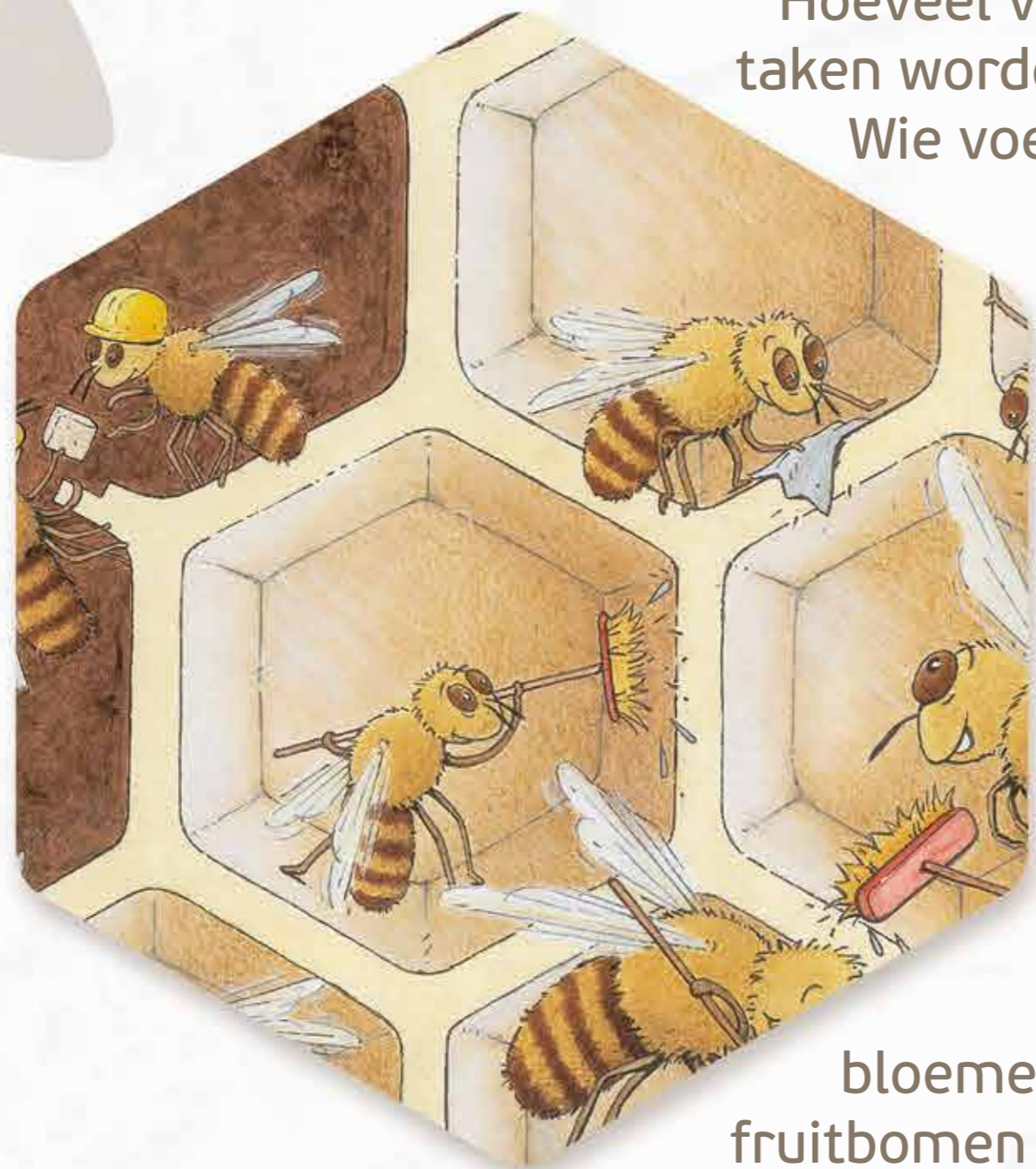
Dar

Koningin



Bewaker

Hoeveel verschillende taken worden afgebeeld?
Wie voert ze uit?



De bloemenweide en fruitbomen zijn belangrijk voor de bijen en omgekeerd. Ontdek waarom op het plantenbord op de heuvel.

SOLITAIRE BIJEN

Sommige bijen leven niet met z'n allen in een kolonie. Ze zoeken op eigen houtje een nest en richten dit in. Ze leggen hierin meerdere eitjes achter elkaar en zorgen dat de larven nectar en stuifmeel hebben als ze in het volgende voorjaar uitkomen.

Kijk maar eens in het insectenhotel hierlangs. In de lente kan je de bijtjes in en uit de gaatjes zien vliegen. Als je even blijft staan, kan je zien wat ze doen!



De oplossing vind je hier of op www.rlzh.be/viander